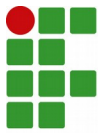


BACHARELADO EM ENGENHARIA MECÂNICA
CAMPUS JOINVILLE – IFSC

FLUXOS DE ESTÁGIO OBRIGATÓRIO, ESTÁGIO NÃO
OBRIGATÓRIO E VALIDAÇÃO DE ATIVIDADE PROFISSIONAL

Este documento estabelece os fluxos de estágio obrigatório, estágio não obrigatório e validação de atividade profissional do Curso de Bacharelado em Engenharia Mecânica do Campus Joinville do Instituto Federal de Santa Catarina – IFSC.

Agosto – 2021



DISPOSIÇÕES INICIAIS

Este documento estabelece e descreve os fluxos de Estágio Obrigatório, Estágio Não Obrigatório e de Validação de Atividade Profissional do Curso de Bacharelado em Engenharia Mecânica, do IFSC, Câmpus Joinville.

DENIFIÇÕES

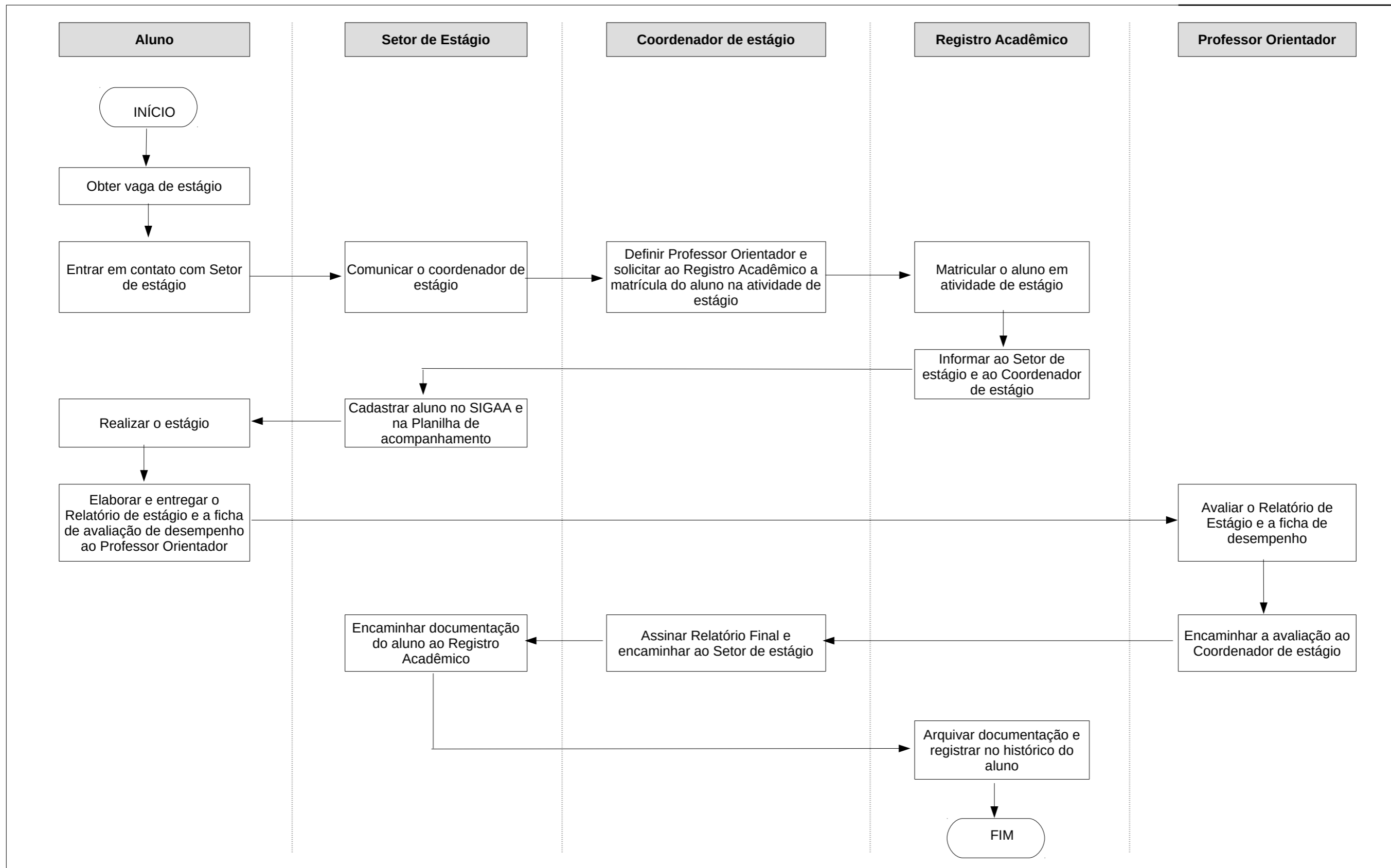
O estágio é ato educativo orientado e supervisionado que ocorre no ambiente de trabalho. No IFSC, o estágio é concebido como uma oportunidade de aprendizagem do fazer, é uma forma de participar do mundo do trabalho e, na relação com outros profissionais do ramo, aprender também valores e atitudes no contexto das relações interpessoais e contradições que envolvem o trabalho. O estágio pode ser obrigatório e não obrigatório:

- Estágio Obrigatório é aquele cuja carga horária é requisito para aprovação e obtenção do diploma
- Estágio Não Obrigatório é aquele desenvolvido como atividade opcional, acrescida à carga horária regular e obrigatória do curso, sendo necessário, neste caso, o pagamento de bolsa e de auxílio-transporte ao estagiário

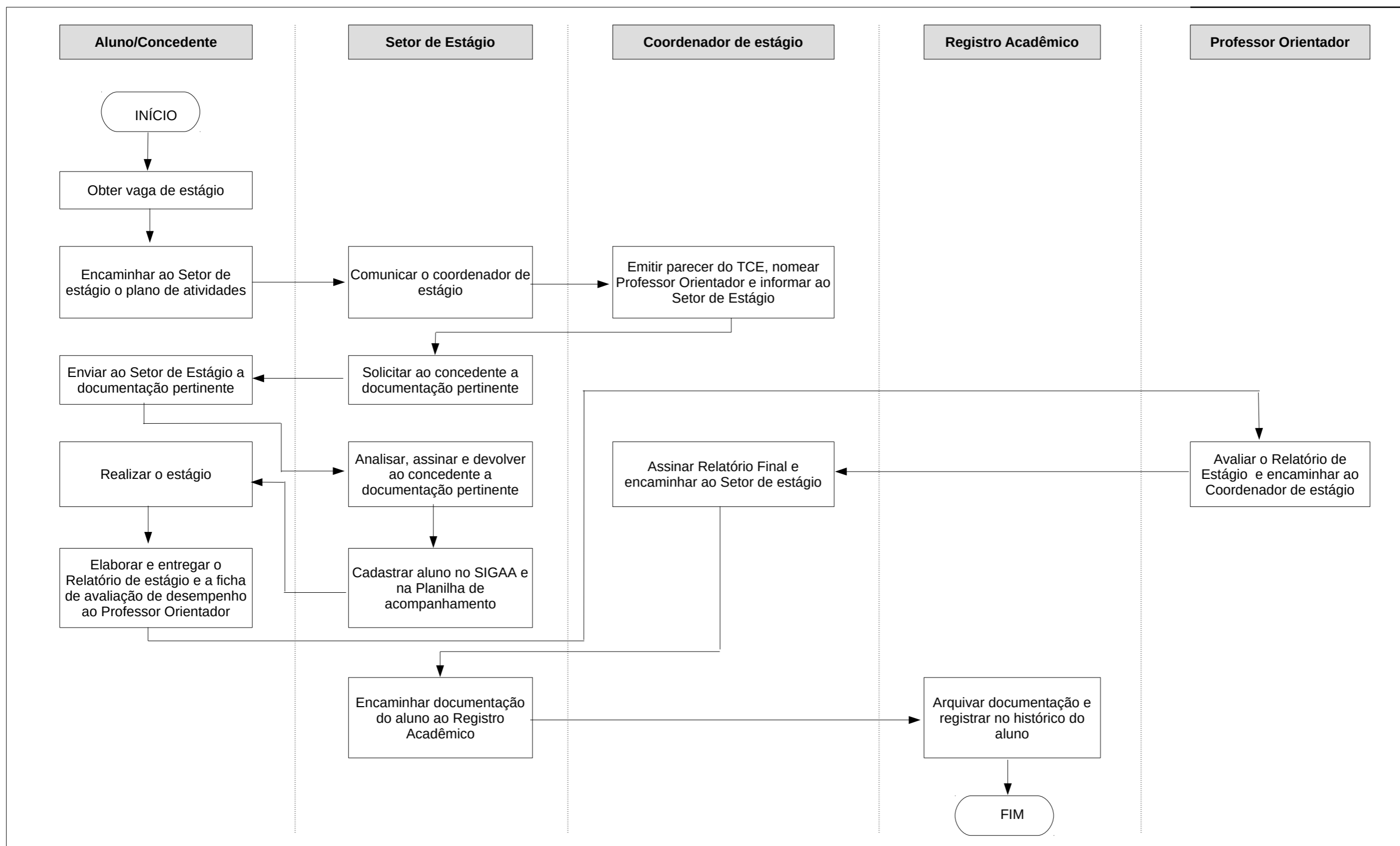
A Validação da Atividade Profissional como estágio obrigatório poderá ser concedida ao aluno do Curso de Bacharelado de Engenharia Mecânica que possuir tempo mínimo de 1 (um) ano de experiência comprovado na sua área de formação.

Os fluxogramas dos processos de Estágio Obrigatório, Estágio Não Obrigatório e Validação de Atividade Profissional estão representados nas próximas páginas. Informações adicionais podem ser obtidas na página eletrônica do câmpus no link <https://www.ifsc.edu.br/web/campus-joinville/estagio>.

FLUXOGRAMA DE ESTÁGIO OBRIGATÓRIO



FLUXOGRAMA DE ESTÁGIO NÃO OBRIGATÓRIO



FLUXOGRAMA DE VALIÇÃO DE ESTÁGIO

